

**SORDINA**



## IL DOPPIO SISTEMA DI CONTROLLO PER UNA DOPPIA SICUREZZA

La serie S è dotata di due microprocessori indipendenti tra loro, uno dedicato alla gestione automatica dei cicli e l'altro al controllo del funzionamento.

I monitor a colori touch screen presenti sui modelli passanti forniscono tutte le informazioni sui cicli in corso e ne visualizzano in continuo l'andamento, sia in forma alfanumerica sia grafica, oltre a segnalare eventuali disfunzioni o anomalie.

L'accesso alla programmazione, effettuabile direttamente sul pannello di controllo, è protetto da password. I programmi di sterilizzazione a svolgimento automatico sono 5 e sono validati EN285: carico POROSO, carico GOMMA, carico METALLO, carico CONTAINERS, ciclo LIQUIDI (opzionale), ciclo PRIONI.

Sono inoltre disponibili 11 programmi a schema completamente libero per la memorizzazione di nuovi cicli configurabili su specifiche esigenze (per es. ciclo Prioni, cicli rapidi, cicli per materiali porosi, vetrerie, ecc...), programmabili in fase di fabbricazione o nel corso dell'installazione.

I programmi diagnostici presenti sono Bowie & Dick test e vuoto test, con possibilità di ulteriori memorizzazioni. Per i programmi liberi si possono prevedere ulteriori password ed è garantito il mantenimento dei parametri come da normativa.

Il sistema è inoltre predisposto, tramite porta ethernet, per essere collegato ad un PC esterno per il trasferimento e la stampa dei dati del ciclo in maniera ancora più dettagliata e di tutto lo "storico" dell'apparecchiatura, attraverso la supervisione del software STERI-SERV; sfruttando un software compatibile per la rintracciabilità è possibile gestire la registrazione del processo e la rintracciabilità del materiale sterilizzato.

## VANTAGGI FUNZIONAMENTO E MANUTENZIONE PIÙ FACILE E CONVENIENTE

Nella nuova serie S tutto è studiato per la massima semplicità d'uso, anche la manutenzione. A cominciare dalle resistenze, previste in numero fino a 5 per suddividere il rischio, e alloggiare sul fronte del generatore, comode da raggiungere e da sostituire in caso di necessità.

Il sistema di raffreddamento garantisce che la temperatura dei fluidi scaricati non sia superiore a 40°C.

## dati tecnici sterilizzatrici S33 / S36 / S66

| MODELLO       | CAPACITÀ (U.S.) | DIMENSIONI CAMERA (mm) | VOLUME CAMERA (litri) | DIMENSIONI D'INGOMBRO LxPxH (mm) | POTENZA TOT. MAX (kW) | CONFIGURAZIONE PORTE    |
|---------------|-----------------|------------------------|-----------------------|----------------------------------|-----------------------|-------------------------|
| <b>S336</b>   | 1               | 330x340x643            | 71                    | 907x1550x755                     | 2 - 15                | Scorrimento orizzontale |
| <b>S366</b>   | 2               | 330x690x675            | 153                   | 920x960x1900                     | 2 - 17                | Scorrimento orizzontale |
| <b>S366P</b>  | 2               | 330x690x690            | 156                   | 920x960x1900                     | 2 - 17                | Scorrimento orizzontale |
| <b>S666</b>   | 4               | 660x690x660            | 300                   | 1200x970x1900                    | 3 - 25                | Scorrimento verticale   |
| <b>S666P</b>  | 4               | 660x690x680            | 309                   | 1200x970x1900                    | 3 - 25                | Scorrimento verticale   |
| <b>S669</b>   | 6               | 660x690x960            | 436                   | 1200x1270x1900                   | 3 - 30                | Scorrimento verticale   |
| <b>S669P</b>  | 6               | 660x690x980            | 445                   | 1200x1270x1900                   | 3 - 30                | Scorrimento verticale   |
| <b>S6612</b>  | 8               | 660x690x1260           | 572                   | 1200x1570x1900                   | 4 - 31                | Scorrimento verticale   |
| <b>S6612P</b> | 8               | 660x690x1280           | 581                   | 1200x1570x1900                   | 4 - 31                | Scorrimento verticale   |

## QUALITÀ GARANTITA E CERTIFICATA

- Ogni sterilizzatrice Sordina è progettata e realizzata secondo la Direttiva Dispositivi Medici 93/42/CEE e s.m.i., la Direttiva PED 2014/68/UE ed in conformità alle norme EN 285, EN 17665, EN 61010-1, EN 61010-2-040, EN 61326. Il sistema di qualità aziendale è conforme alle norme ISO 9001 e ISO 13485. Gli accessori e le soluzioni studiate dal nostro servizio di ingegneria nonché i ricambi originali contraddistinti dal marchio Sordina sono coperti da garanzia e rispondono al nostro severo controllo di qualità.

- Una tradizione ultracentenaria coniugata oggi con le doti di un nuovo dinamico management per rispondere sempre in modo attento e personalizzato alle più diverse esigenze dei nostri clienti attuali e futuri.

*Il core business di Sordina S.r.l. consiste nella fabbricazione e vendita di apparecchiature ad alta tecnologia, in particolare tavoli operatori e sterilizzatrici per ospedali e strutture mediche.*

*Sordina S.r.l. è in grado di fornire una qualificata attività di consulenza per la progettazione di centrali per la sterilizzazione e sale operatorie.*

*Un'analoga attività viene svolta nel settore della formazione tecnica e dei controlli di qualità per utilizzatori, nell'ottica di un corretto uso di strumenti e apparecchiature.*

*Sordina S.r.l. è una realtà imprenditoriale in continua crescita che si basa su elevate capacità tecniche, innovazione e qualità grazie a una struttura manageriale giovane e dinamica che si è dimostrata in grado di guidare oltre 200 sub-fornitori qualificati.*

**SORDINA**

Sordina S.r.l.

Tel.+39 06 92730650 - Fax +39 06 9257970  
info@sordina.com - [www.sordina.com](http://www.sordina.com)

**Sede legale** Via dell'Industria, 1/A  
04011 Aprilia (LT) - ITALIA  
**Sede operativa** Via dell'Industria, 1/A  
04011 Aprilia (LT) - ITALIA

**P.I. - C.F. 02978720593**

REA LT-214450  
Capitale Sociale Euro 10.000,00

**SORDINA**



S33-36-66\_IT\_RevB - Agosto 2019

**S 33 / S 36 / S 66**

Sterilizzatrici a vapore

**SORDINA**



## CARATTERISTICHE PRINCIPALI MODELLI S33/S36/S66

STERILIZZATRICI A VAPORE VELOCI, CONVENIENTI, AFFIDABILI, DI STRAORDINARIA FACILITÀ D'USO E DI ASSOLUTA SICUREZZA RISPETTO ALLO STANDARD.

**PORTE A SCORRIMENTO AUTOMATICO** tutti i modelli sono disponibili in configurazione con singola o doppia porta (versione P) a movimentazione pneumatica, ad eccezione della S336 che dispone di una sola porta.



**MANUTENZIONE** facilità di accesso per la manutenzione e la convalida; la normale manutenzione può essere eseguita dal lato frontale (da entrambi i lati) grazie al quadro elettrico completamente estraibile per mezzo di guide telescopiche, ad eccezione della S336.



**CAMERA, INTERCAPEDINE E PORTE** costruite in acciaio inox AISI 316Ti di alta qualità. La camera è garantita 10 anni ed è conforme alle più rigorose norme di sicurezza.



**GENERATORE** generatore di vapore elettrico integrato costruito in acciaio inox 316Ti, conforme alla normativa PED.

**SISTEMA DI CARICO** tutti i modelli possono essere dotati di sistema di carico-scarico manuale o totalmente automatizzato specificamente progettato, ad eccezione della S336.

**SISTEMA DI RAFFREDDAMENTO** garantisce che la temperatura dei liquidi di scarico non sia superiore ai 40°C.

I nuovi modelli di punta della gamma Sordina, le sterilizzatrici serie S riuniscono in un apparecchio le prestazioni superiori, i risultati di oltre ottant'anni di esperienza specifica nel settore.

## LA RISPOSTA PIÙ AVANZATA E COMPLETA

La produzione delle prime sterilizzatrici verticali Sordina è iniziata infatti nel 1920 ed è continuata nel tempo con la progettazione di apparecchiature sempre originali e la realizzazione dei più importanti centri di sterilizzazione in Italia e all'Estero.

Nota per l'alta qualità della sua produzione e per l'applicazione, sia in fase progettuale, sia in fase produttiva, delle tecnologie più evolute, Sordina si avvale anche della stretta collaborazione di tecnici ed esperti ospedalieri, per produrre una gamma di sterilizzatrici al top del mercato.

Un progetto originale, curato nei minimi dettagli, l'utilizzo di componentistica di altissima qualità, la presenza di dispositivi e caratteristiche esclusive assicurano la consueta superiorità e la sicurezza Sordina ad ogni operazione.

Le sterilizzatrici serie S prevedono una gamma che va da 1 U.S. a 8 U.S.. Per venire incontro alle esigenze di tutti i clienti sono state ridotte le dimensioni di ingombro.

## STERILIZZATRICI A VAPORE D'ACQUA DI ALTA GAMMA

Le linee essenziali e rigorose corrispondono a un progetto dove ogni particolare è stato accuratamente studiato per la massima funzionalità.

Le sterilizzatrici S di nuova generazione, a vapore saturo, hanno la camera di sterilizzazione di grandi dimensioni avvolta in un'intercapedine e isolata con resina melamminica ad alto potere isolante così che la temperatura massima delle superfici esterne non superi i 40°C.

Le camera sono realizzate in acciaio inossidabile austenitico al titanio AISI 316Ti, garantite 10 anni, e corrispondono alle più severe norme di sicurezza.

L'intercapedine può essere realizzata in acciaio inossidabile austenitico al titanio AISI 316Ti su richiesta, di serie fornita in acciaio inox ad alta resistenza AISI 304.

Tutta la struttura del telaio di supporto è realizzata anch'essa in acciaio inox ad alta resistenza AISI 304, come pure le pannellature esterne.

I modelli passanti sono dotati di un display in zona sterile e di un display in zona non sterile dove vengono visualizzati di continuo i parametri del ciclo in corso, sia in forma numerica, sia in forma grafica.

Per una maggiore compattezza, un minor peso globale e una maggiore sicurezza, il generatore è separato ma posizionato all'interno del telaio.

L'approccio per gli addetti alla manutenzione è frontale con estraibilità completa del quadro elettrico su carrello per la sostituzione di qualsiasi componente, per la sostituzione delle resistenze e per tutti i componenti della macchina

**DISPLAY** touch screen grafico a colori 5.7" LCD STN 320x240 pixel. Tutte le versioni passanti (a doppia porta) sono dotate di un secondo touch screen grafico a colori 3.8" LCD TFT 320x240 pixel sul lato sterile.



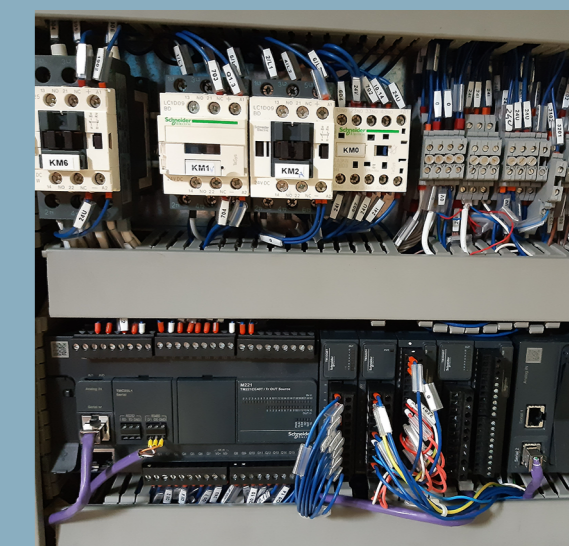
**SISTEMA DEL VUOTO** pompa per vuoto ad anello liquido ad alta efficienza per ridurre il consumo d'acqua.

**OPZIONI DI ALIMENTAZIONE DEL VAPORE** alimentazione del vapore tramite generatore di vapore elettrico integrato; vapore indiretto (da vapore sporco di rete a generatore di vapore pulito); vapore di rete (vapore diretto).



La S336 è disponibile unicamente con generatore di vapore elettrico.

**CONCETTO MODULARE** le dimensioni compatte e la possibilità di disassemblare facilmente il comparto elettrico permettono alle sterilizzatrici di passare attraverso porte larghe 950 mm.



**SICUREZZA** il sistema operativo è composto da due unità indipendenti per il controllo e la registrazione dei parametri di lavoro, garantendo la sicurezza del funzionamento ed evitando errori umani.